



---

# *La Equidad Seguros O.C. Microseguros*

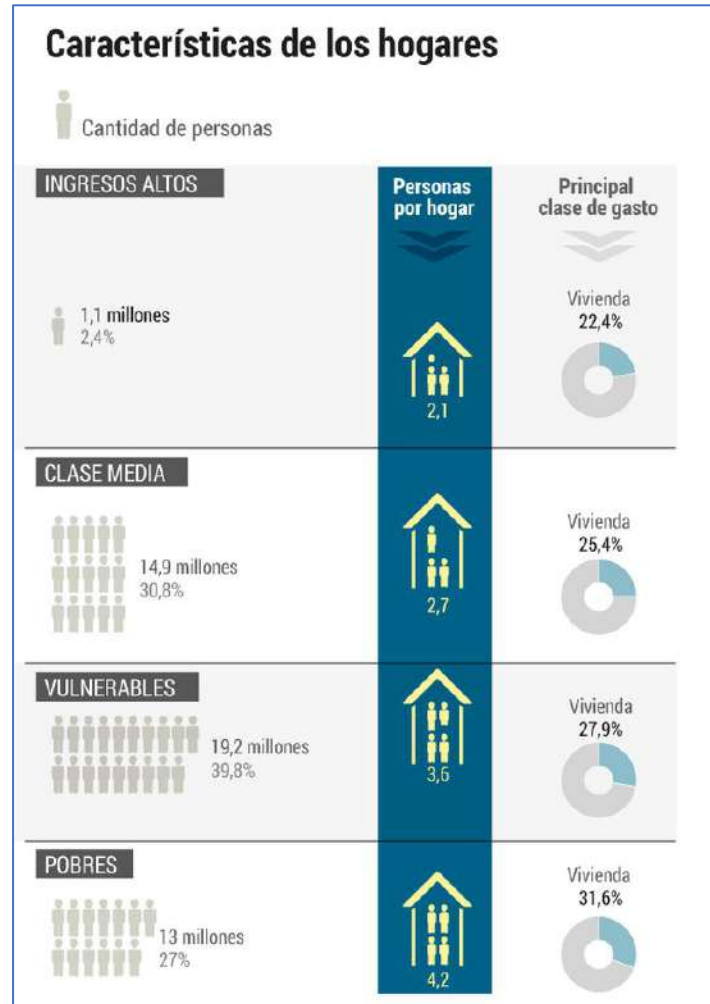
VIGILADO SUPERINTENDENCIA FINANCIERA DE COLOMBIA



Una aseguradora cooperativa con sentido social

# Protegiendo a los vulnerables

El microseguro ofrece protección a las personas de bajos ingresos y es ampliamente inclusivo, por lo tanto tiene pocos requisitos y exclusiones; el pago de la prima es regular y su valor es proporcional a la probabilidad y costo del riesgo involucrado y la póliza está redactada en un lenguaje claro.



## Mercado objetivo

### Microseguros:

Hogares en condición Vulnerables y Pobres.

Total País Mercado Objetivo:

**32,3 millones**

correspondiente al **66,8%** de la Población nacional.

Fuente: ANDI, DANE.

CANAL	EMISION (Millones)	PART
EMPRESAS DE SERVICIOS PUBLICOS	20.952	37,2%
BANCASEGUROS	17.490	31,0%
COOPERATIVAS	9.890	17,6%
INSTITUCIONES MICROFINANCIERAS	5.241	9,3%
OTROS	1.275	2,3%
CAJAS DE COMPENSACION	700	1,2%
FUERZA DE VENTAS PROPIA	670	1,2%
TIENDAS Y GRANDES SUPERFICIES	124	0,2%
	<b>56.342</b>	<b>100,0%</b>

La penetración del seguro en la Base social es de tan solo **8,4%**.

Solo **10%** de la población vulnerable tiene conocimiento sobre el seguro exequial, el **14%** sobre seguros de vida y el **58%** de hogar.

# El nuevo modelo analítico



Conocer al cliente

**AON**  
Modelaciones CAT  
Optimizacion Reaseguro



Willis  
Towers  
Watson

experian

RMS

Radar, Rescue, Emblem, RMS,  
Riesgo crediticio

Diseño de modelo de  
transferencia de riesgo

# Los microseguros si sirven !!!!

## Huracan Iota: 267 avisos

• San Andres y Providencia	84
• Fundación	76
• Aracataca	59
• Uribia	23
• San Onofre	20
• Bogotá	3
• Cartagena	2

### Póliza Básico Empresa

- Edificio
- Contenidos
- Subsidio Empresarial

### Póliza Protege Agro

- Edificio y Contenidos
- Animales y Cultivos
- Contenidos
- Subsidio Empresarial

Valor promedio asegurado \$8 Millones  
Valor promedio pérdidas \$2.35 Millones

# \$ 630 Millones

100% de los siniestros avisados se liquidaron en 12 horas  
12% indemnizado en 8 horas, 88% proyectado 5 días



## El Campo: Nuestra deuda historica !

**Mi Pyme del Campo: Una solución novedosa y sencilla, para nuestro mas grande patrimonio, el campo**



### Coberturas

Sencillas pero ajustadas a las necesidades del sector.



### Suscripción

Análisis y emisión inmediata.



### Asistencias

Diseñadas específicamente para el sector agropecuario.



### Tecnología

Herramientas como RMS, para consulta de cúmulos y elementos de agravación de riegos.



### Reclamaciones

Facilidad y simplicidad en trámites de reclamaciones.



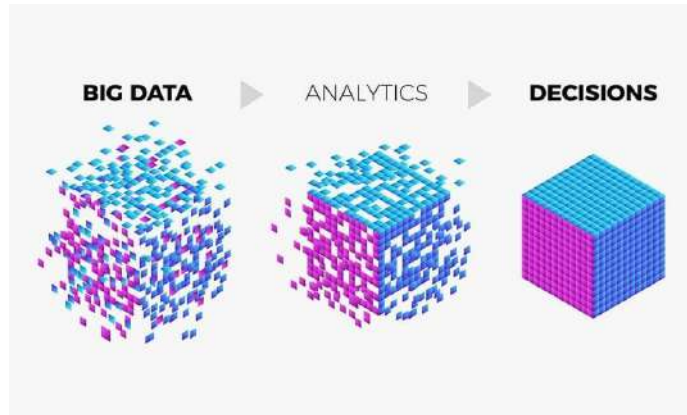
## Las personas: Su vida, su hogar, sus negocios:

Los individuos de todos los estratos socioeconomicos han descubierto su vulnerabilidad en ingresos sin que hoy exista la respuesta contundente del mercado asegurador.





# El futuro no da espera !!



**Analytics**



**Radar, Rescue, Emblem, RMS  
Inteligencia Artificial**



**Diseño de modelo de  
transferencia de riesgo**

**Si es posible !**



**El microseguro es rentable, existe amplio mercado y las condiciones estan dadas para lograr altos crecimientos con exposiciones que ofrecen dispersion en los modelos estadisticos y estocasticos.**

**COVID-19 nos reveló que todos somos vulnerables**